

Educació
Secundària Obligatòria

ESO



JESUÏTES Sarrià
Sant Ignasi



PROJECTE EDUCATIU DEL CENTRE

Entendre el nou context global i els reptes que planteja el segle XXI és clau per adaptar l'educació de les persones i dels futurs professionals i preparar els alumnes amb les competències personals i acadèmiques que aquests nous temps exigeixen.

L'objectiu de l'educació jesuïta és formar persones integrals –competents, conscients, compassives i compromeses– per a una societat diferent emmarcada en ple segle XXI. De manera transversal, en totes les etapes educatives de l'escola, i des de la innovació pedagògica, el nostre projecte educatiu s'emmarca en un context pluridimensional per aconseguir que els alumnes assolixin un **Projecte de Vida** que integri els següents àmbits:



MAGIS PERSONAL

Persones excel·lents, amb valuoses experiències de vida i amb identitat ignasiana. Persones crítiques amb capacitat de donar respostes creatives i contribuir a crear un món millor. Persones persistents, amb criteri propi i recursos, capaces d'adaptar-se, d'integrar la realitat complexa i evolucionar-hi.



EXCEL·LÈNCIA ACADÈMICA

Potenciem en els nostres alumnes la inquietud intel·lectual per tal que extreguin el millor de si mateixos. Volem formar persones curioses, motivades per saber i descobrir, que esdevinguin competents en la vida i en la professió, els criteris d'elecció de la qual siguin els valors i la vocació pròpia. Persones autònomes, amb habilitats comunicatives, que sàpiguen treballar en col·laboració i en xarxa.



OBERTURA AL MÓN

Persones amb mentalitat oberta, emprenedores, sistèmiques i digitals, amb oportunitats de desenvolupament global. Capaces d'afrontar el repte de la diversitat i d'esdevenir agents de canvi en un món complex i multicultural.



ESPORT

Element per a la formació integral dels alumnes, que conforma els valors de pertinença i esperit d'equip, de cooperació, de superació de reptes personals; d'acceptació i coneixement d'un mateix i dels altres; de compromís, responsabilitat, honestat, sacrifici, esforç i autodisciplina.



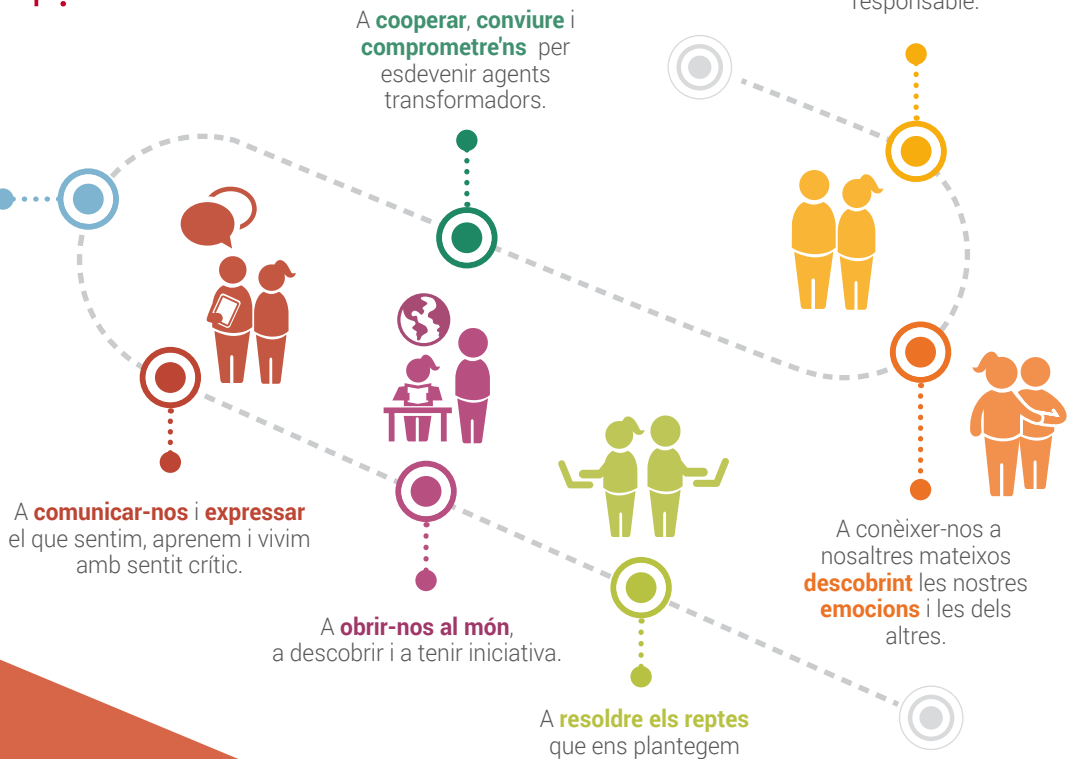
VINCLES I COMPROMÍS SOCIAL

Oferint espais i formes de vinculació que s'estabilitzin en el temps i afavorint la participació de les famílies.

Una formació integral en què l'alumne és el protagonista del seu propi aprenentatge.

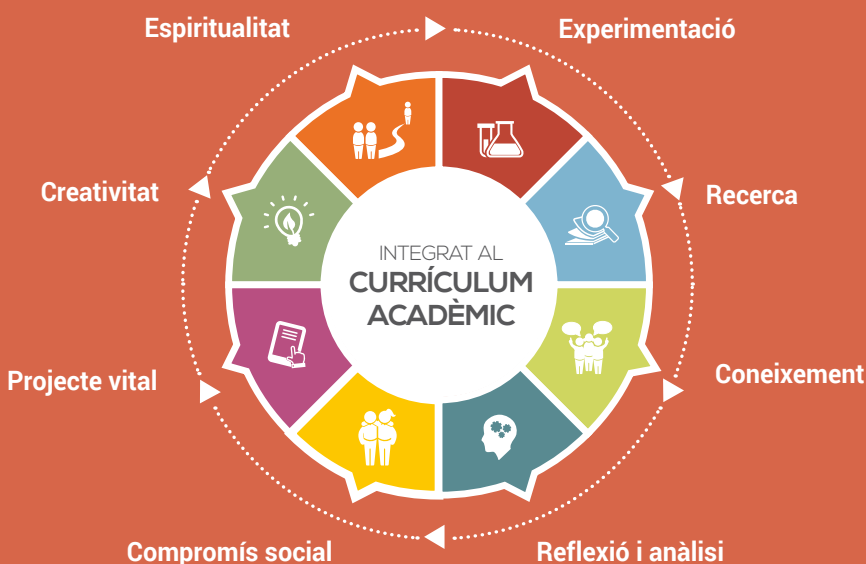
QUÈ APRENEM?

A **construir el nostre aprenentatge** perquè sigui significatiu.



COM HO APRENEM?

L'ESO és l'etapa on s'aprèn a consolidar l'estudi sistemàtic de continguts amb metodologies que permeten assegurar el desenvolupament personal sòlid dels alumnes i, alhora, adquirir les competències necessàries que possibiliten als joves esdevenir agents actius i transformadors a la nostra societat i al nostre món.



ADQUISICIÓ DE COMPETÈNCIES

Un currículum per competències significa ensenyar per aprendre i seguir aprenent al llarg de la vida. Per això, treballem a les aules l'expressió i la comprensió orals, l'escriptura, el càlcul, la resolució de problemes, la sensibilitat humanística i artística. I és així també com la competència digital esdevé un element transversal indispensable en tots aquests àmbits.

ELS NOSTRES ACCENTS



OBERTURA AL MÓN



Promovem iniciatives com **intercanvis internacionals, participació europea en el desenvolupament de projectes internacionals** (YES), estades a l'estranger (Treviso, Lyó, Charleroi, Bielefeld) i la implantació de llengües estrangeres a banda de l'**anglès**, com l'**alemany** i el **francès**. Obrim nous horitzons als nostres alumnes, formant-los una ment oberta perquè siguin capaços de viure en diferents contextos culturals i socials. Per tot això, incidim en l'aprenentatge de la **competència comunicativa de l'anglès** desenvolupant el **20% del currículum acadèmic de l'ESO** en aquest idioma.

ROBÒTICA



La **competència tecnològica** desenvolupa la **creativitat i l'anàlisi** tot incidint en la metodologia de resolució de problemes. D'aquesta manera, els nostres joves són capaços de **superar reptes** que els animen a **participar en concursos** d'abast local i nacional (Lego League) i així compartir els seus talents amb altres joves i, alhora, posar en valor tot allò que aprenen.

PERSONALITZACIÓ I EXCEL·LÈNCIA



La *cura personalis* ignasiana és present en tots els àmbits de la vida de l'escola. L'**acompanyament dels joves** passa per una atenció individualitzada que permet contemplar les diferents necessitats que cada jove té. I no només des de la Formació Humana i Pastoral es té aquesta consideració, sinó que tot l'àmbit acadèmic queda amarant d'aquesta **personalització que potencia el millor de cadascú** i, alhora, possibilita plans individualitzats per treballar no només les dificultats, sinó també les altes capacitats.

ESPAI MAGIS I GRUPS ARRUPE



Setmanalment, els alumnes d'ESO es reuneixen per compartir la vida, per descobrir el món amb una mirada diferent, per endinsar-se en el seu interior i descobrir així l'**espiritualitat** i la **transcendència**. És un espai privilegiat d'evangelització que permet fomentar el diàleg entre alumnes i educadors i, alhora, desenvolupar tècniques –com **"Positive Discipline"**– que els ajudin a regular i gestionar la convivència dins i fora de l'aula.

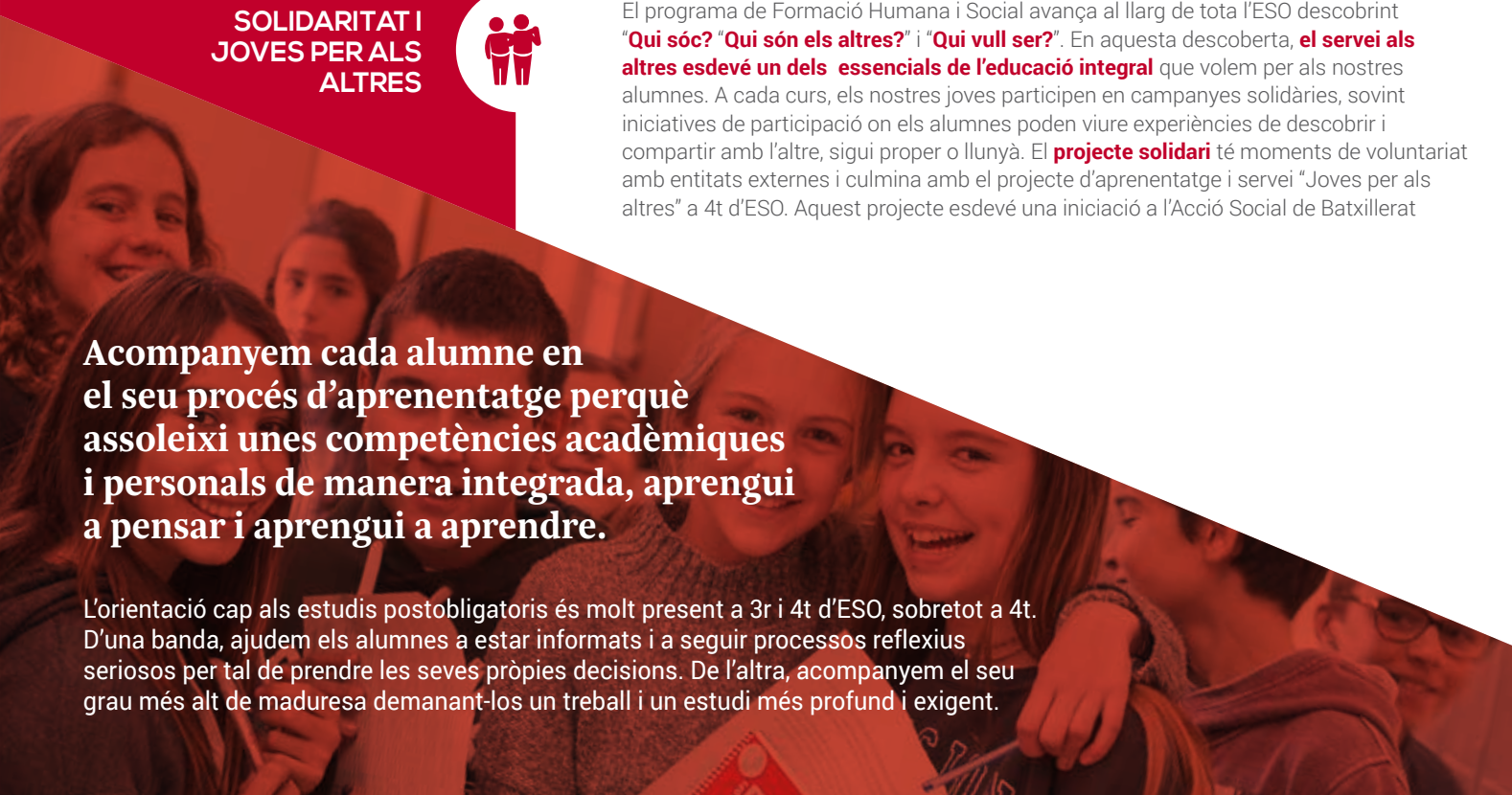
SOLIDARITAT I JOVES PER ALS ALTRES



El programa de Formació Humana i Social avança al llarg de tota l'ESO descobrint **"Qui sóc? "Qui són els altres?" i "Qui vull ser?"**. En aquesta descoberta, **el servei als altres esdevé un dels essencials de l'educació integral** que volem per als nostres alumnes. A cada curs, els nostres joves participen en campanyes solidàries, sovint iniciatives de participació on els alumnes poden viure experiències de descobrir i compartir amb l'altre, sigui proper o llunyà. El **projecte solidari** té moments de voluntariat amb entitats externes i culmina amb el projecte d'aprenentatge i servei "Joves per als altres" a 4t d'ESO. Aquest projecte esdevé una iniciació a l'Acció Social de Batxillerat

Acompanyem cada alumne en el seu procés d'aprenentatge perquè assolixi unes competències acadèmiques i personals de manera integrada, aprengui a pensar i aprengui a aprendre.

L'orientació cap als estudis postobligatoris és molt present a 3r i 4t d'ESO, sobretot a 4t. D'una banda, ajudem els alumnes a estar informats i a seguir processos reflexius seriosos per tal de prendre les seves pròpies decisions. De l'altra, acompanyem el seu grau més alt de maduresa demanant-los un treball i un estudi més profund i exigent.



ORGANITZACIÓ DEL CURRÍCULUM



MATÈRIES COMUNES

- ▶ Llengua Catalana¹
- ▶ Llengua Castellana¹
- ▶ Llengua estrangera (Anglès)¹
- ▶ Ciències Socials
- ▶ Matemàtiques²
- ▶ Biologia i Geologia
- ▶ Física i Química
- ▶ Tecnologia i Robòtica
- ▶ Educació Física
- ▶ Educació Visual i Plàstica
- ▶ Música
- ▶ Religió
- ▶ Tutoria



TREBALL DE SÍNTESI

(1r, 2n i 3r d'ESO)



RESEARCH PROJECT

(4t d'ESO)



MATÈRIES COMPLEMENTÀRIES

- ▶ Euroadventure
- ▶ Seguiment tutorial
- ▶ Espai Magis
- ▶ Grups Arrupe

1. Amb grups reduïts per treballar l'expressió oral
2. A 3r, 1h setmanal de preparació per a les Proves Cangur

A banda de l'assignatura de llengua anglesa, a tots els cursos s'imparteixen altres matèries curriculars en anglès.



MATÈRIES OPTATIVES

1r ESO

TRIMESTRALS

- ▶ RàdioNet
- ▶ Cultura Clàssica
- ▶ Enterprise

- ▶ Francès / Alemany

REFORÇ

- ▶ Estructures bàsiques de la llengua
- ▶ Matemàtiques
- ▶ Llengua Catalana
- ▶ Llengua Castellana

2n ESO

TRIMESTRALS

- ▶ Mil i una històries
- ▶ Música i Cinema
- ▶ Geen Lab

- ▶ Francès / Alemany

REFORÇ

- ▶ Estructures bàsiques de la llengua
- ▶ Matemàtiques
- ▶ Llengua Catalana
- ▶ Llengua Castellana

3r ESO

TRIMESTRALS

- ▶ Enterprise
- ▶ Cultura Clàssica I
- ▶ Cultura Clàssica II

- ▶ Francès / Alemany (2 NIVELLS)

REFORÇ

- ▶ Matemàtiques
- ▶ Llengua Catalana
- ▶ Llengua Castellana

4t ESO

- ▶ Biologia i Geologia i Ciències Aplicades
- ▶ Llatí
- ▶ Física i Química
- ▶ Economia
- ▶ Emprenedoria
- ▶ Alemany (2 nivells)

- ▶ Francès
- ▶ Filosofia
- ▶ Música
- ▶ Plàstica
- ▶ Tecnologia (Robòtica i Tecnologies de la Informació i la Comunicació)
- ▶ Llegim el nostre entorn

MATÈRIES COMUNES

Les cursen tots els alumnes i abasten els continguts que tenen caràcter prescriptiu.

MATÈRIES OPTATIVES:

A 1r, 2n i 3r n'hi ha de reforç, d'iniciació i d'aprofundiment. Permeten consolidar o ampliar coneixements dels diferents àmbits del currículum (científic, tecnològic, lingüístic, humanístic, artístic). A 4t complementen el currículum comú i condueixen als estudis postobligatoris.

TREBALLS DE SÍNTESI

A 1r, 2n i 3r, són interdisciplinaris i suposen un seguit d'activitats que permeten mesurar el grau d'assoliment dels objectius i competències de cada curs. Els alumnes aprenen de manera real i pràctica.

RESEARCH PROJECT

A 4t. És un treball en grup sobre un determinat tema en què s'intenta incentivar la curiositat per aprendre així com el rigor en l'aplicació del mètode científic.





JESUÏTES EDUCACIÓ, TRANSFORMEM L'EDUCACIÓ

Jesuïtes Educació és la xarxa que integra les escoles de la Companyia de Jesús a Catalunya. El nostre model educatiu ofereix, en els vuit centres, una educació fonamentada en la pedagogia ignasiana, i s'inspira en els valors evangèlics, que han caracteritzat la nostra tradició educativa. El treball conjunt dels vuit centres de la xarxa ens permet aprendre contínuament, compartir experiències i construir un model educatiu innovador, sòlid i rigorós.

**HORITZÓ
2020**
NOVIES JUNTS SERÀ POSSIBLE



Escaneja el codi QR
amb el teu mòbil
i descobreix més
informació de
l'Horitzó 2020



JESUÏTES Sarrià
Sant Ignasi

Carrasco i Formiguera, 32
08017 Barcelona
Tel. 93 602 30 00
info.santignasi@fje.edu

www.santignasi.fje.edu



Com arribar-hi:
FGC Sarrià S1, S2, S55, S5,
Autobús H4, 60, 66, 68, 75, V7, V3

